

AVC-TE21F28
2MP HD-TVI FIXED TURRET CAMERA



■ Grey Available:
AVC-TE21F28-G



2MP HD-TVI FIXED TURRET CAMERA

2MP HD-TVI FIXED TURRET CAMERA WITH HD OVER COAX FEATURES

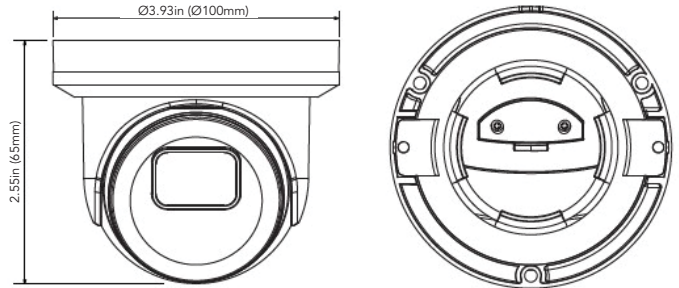
우리의 두 번째 세대 HD-TVI 시리즈는 AVYCON 브랜드에서 기대하는 품질을 지속적으로 제공합니다. 이 1080P 카메라에는 업그레이드된 Smart IR LED 어레이, 비디오 포맷(HD-TVI, CVI, AHD 및 아날로그)을 쉽게 변경할 수 있는 새로운 DIP 스위치 디자인, 모든 장착 나사를 보이지 않게 숨기고 매끄러운 바디 룩을 연출하도록 설계된 세련된 새 마그네틱 링이 포함되어 있습니다. 최신 세대 칩셋과 보드 설계로 전력 효율을 높이고 전력소비를 20% 절감하였습니다. 또한 이 시리즈의 표준은 IP67 실외 등급과 함께 디지털 NR, AGC, DWDR, BLC 및 Defog 기능입니다.

주요기능

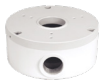
- 2MP (1920 x 1080)
- 고정 2.8mm 렌즈
- HD-TVI / CVI / AHD / CVBS (아날로그)
- 형식을 변경하기 위해 사용하기 쉬운 DIP 스위치
- True Day / Night
- 스마트 IR 조명 최대 66ft.
- 디지털 NR
- DWDR
- IP67 실외 등급
- 직류 12V (3W 소비)
- NDA 준수

DIMENSIONS

Unit : inch (mm)



OPTIONAL ACCESSORIES



AVM-JB-BE-S1
JUNCTION BOX



AVM-CWM-EV-S1
COMPACT WALL MOUNT



AVM-HWM-E-S1
HEAVY-DUTY WALL MOUNT



AVM-HCM-E-S1
CEILING MOUNT



AVM-CRM-A1
CORNER MOUNT



AVM-POM-A1
POLE MOUNT

AVC-TE21F28
2MP HD-TVI FIXED TURRET CAMERA

SPECIFICATIONS

CAMERA	
이미지 센서	1/2.7" Progressive Scan CMOS
해상도	2MP
이미지 사이즈	1920 x 1080
비디오출력	1채널 BNC Video 출력
이미지 시스템	PAL / NTSC
전자셔터	1/15s to 1/50,000s
적외선 거리	66ft 까지.
비디오 포맷	HD-TVI / AHD / CVI / CVBS (아날로그)
프레임레이트	HD-TVI / AHD / CVI / CVBS (아날로그): 15 FPS
최저조도	0.01lux@F1.2(AGC ON),0Lux with IR ON
렌즈	2.8mm 고정렌즈
렌즈 마운트	M12
Horizontal Field of View	105.41°
S/N Ratio	39dB
기능제어	OSD, Control over Coax (UTC)
IMAGE	
Day & Night	EXT / 자동 / 컬러 / BW (흑/백)
Digital WDR	예
Digital NR	예
Auto Gain Control (AGC)	예
자동 화이트 밸런스(AWB)	예
역광보정(BLC)	예
Edge Brightness Compensation	예
안개제거	아니오
HLC	아니오
선명도	예
미러 이미지	예
스마트 IR	예
이미지 설정	예
결합 수정	자동/ 수동
GENERAL	
각도조절	Any Angle
입력 전압	직류12V (±10%)
소비전력	Maximum 3W
방진방수 등급	IP67
작동 기온	F (-30°~55° 섭씨)
외형치수	Ø3.93" x 2.55" (Ø100mm x 65mm)



AVYCON[®]

Copyright © AVYCON. All rights reserved. Specifications and pricing are subject to change without notice.

phone: 070-4027-3632

email: korea@avycon.com

YouTube : www.youtube.com/avyconkorea

website: www.avycon.co.kr